

INSTRUKCJA MONTAŻU OKAPNIKA DO DRZWI ZEWNĘTRZNYCH GERDA

PRZEZNACZENIE

Okapnik przeznaczony jest (jako wyposażenie specjalne) do montażu na drzwiach panelowych, instalowanych jako drzwi wejściowe do budynku, otwierające się do wewnątrz pomieszczenia. Zadaniem okapnika jest zabezpieczenie przed przedostawaniem się do wnętrza pomieszczenia wody opadowej spływającej po powierzchni drzwi.

Okapnik występuje w trzech wersjach:

1. Okapnik o wymiarze 90E przystosowany do drzwi o szerokości 90E oraz do drzwi węższych.
2. Okapnik o wymiarze 100 przystosowany do drzwi o szerokości 100.
3. Okapnik o wymiarze 100E przystosowany do drzwi o szerokości 100E.

SPECYFIKACJA WYROBU

OKAPNIK 90E	OKAPNIK 100	OKAPNIK 100E
1. Okapnik 1 szt.	1. Okapnik 1 szt.	1. Okapnik 1 szt.
2. Wkręty systemowe (mocujące) 5 szt.	2. Wkręty systemowe (mocujące) 6 szt.	2. Wkręty systemowe (mocujące) 6 szt.
3. Zaślepki listwy (L+P) 1 kpl.	3. Zaślepki listwy (L+P) 1 kpl.	3. Zaślepki listwy (L+P) 1 kpl.

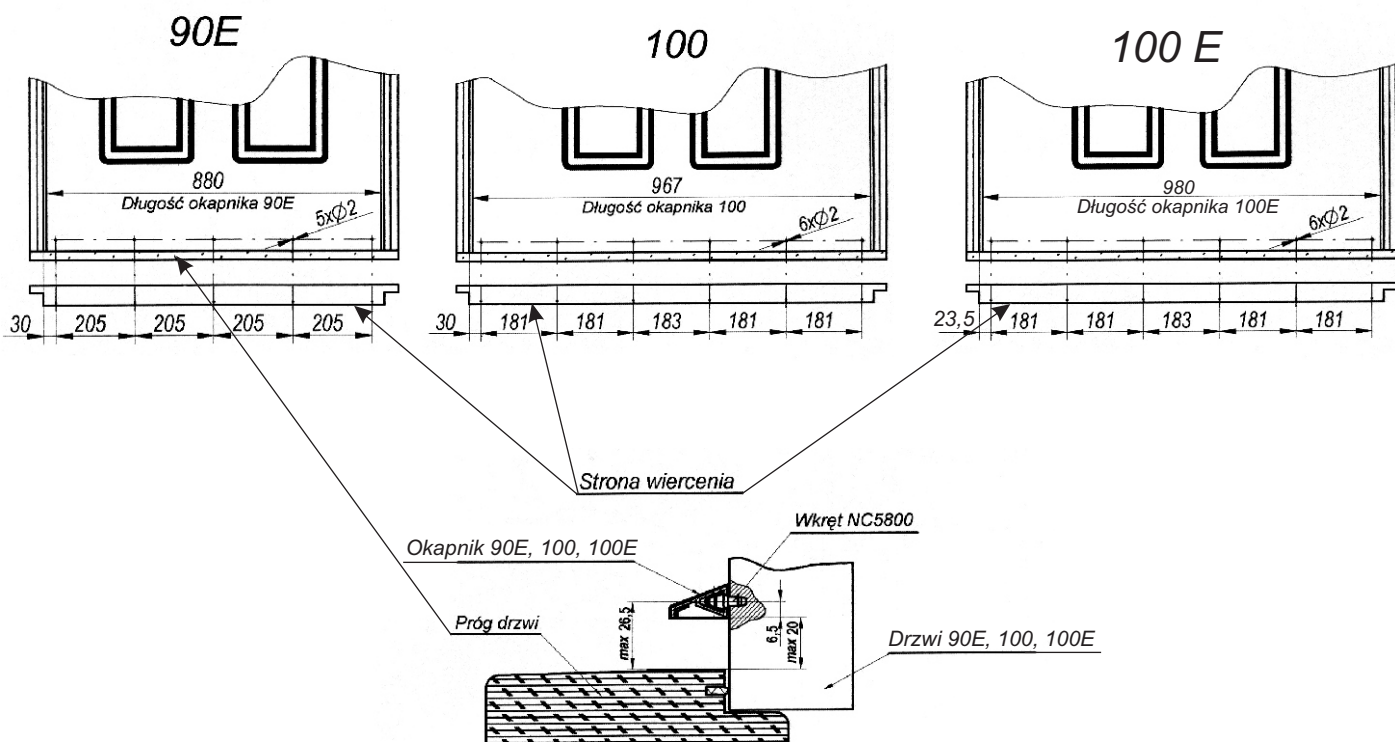
NARZĘDZIA I MATERIAŁY POTRZEBNE DO MONTAŻU

1. Piłka do cięcia metalu.
2. Wkrętak krzyżakowy (symbol końcówki PH 2).
3. Miarka długość min. 100 cm.
4. Klej szybkowiążący (np. ośmiorniczka)
5. Masa uszczelniająca silikon neutralny, bezbarwny.

MONTAŻ OKAPNIKA

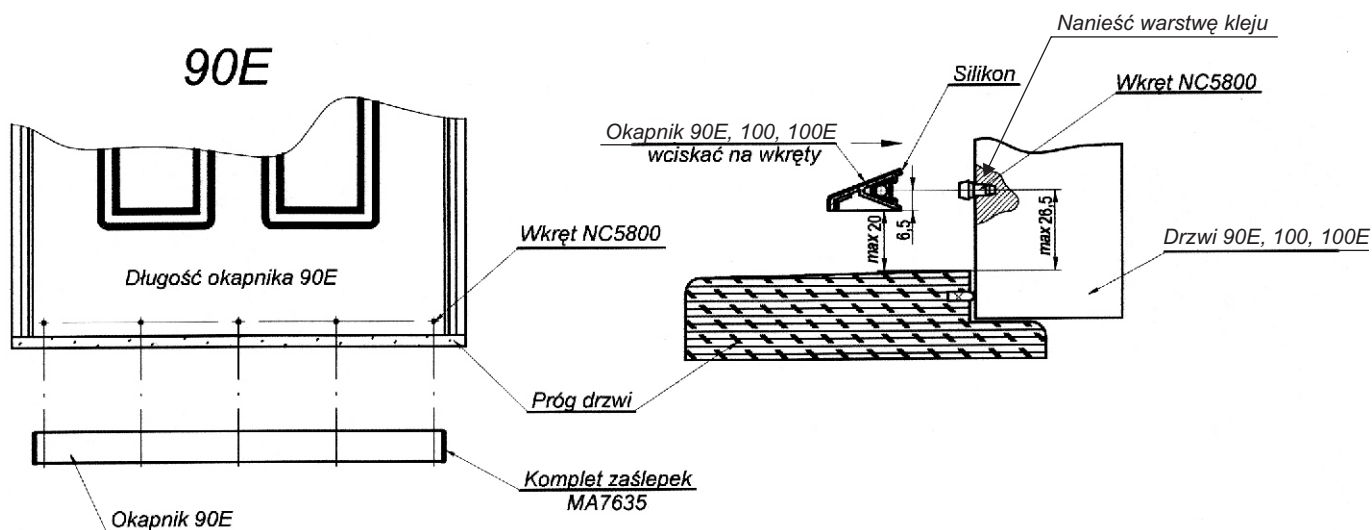
1. Okapnik powinien być zamontowany na drzwiach od strony zewnętrznej budynku.
2. Zmierzyć szerokość skrzydła drzwi między listwami mocującymi panel. Jeżeli szerokość panelu jest krótsza od okapnika należy przyciąć listwę okapnika do odpowiedniego rozmiaru. W tym celu piłką do metalu skrócić listwę okapnika a następnie założyć zaślepki na boczne ścianki listwy.
3. Wyznaczyć miejsce na płacie drzwi do wiercenia otworów 2 mm do systemu mocowania okapnika na wkręty zatrzaskowe NC5800. Położenie otworów dla okapnika 90E, 100 i 100E przedstawia rys. 1.
4. Wiercić otwory 2 mm (w wyznaczonych wcześniej miejscach) o maksymalnej głębokości 10 do 12 mm.
5. Wkręcić wkręty systemowe w otwory, **uprzednio pokrywając klejem część gwintowaną wkrętów.**
6. Nanieść cienką warstwę neutralnego silikonu na powierzchnię przylgową okapnika.
7. Zainstalować okapnik na drzwiach poprzez dociśnięcie go do płaszczyzny skrzydła drzwi celem uzyskania zatrzaskowego połączenia z systemem mocowania (rys. 2).

Wyznaczanie miejsc na płacie drzwi do wiercenia otworów, do mocowania okapnika



Rys. 1

Instalowanie okapnika na drzwiach
(przykład drzwi 90E)



Rys. 2